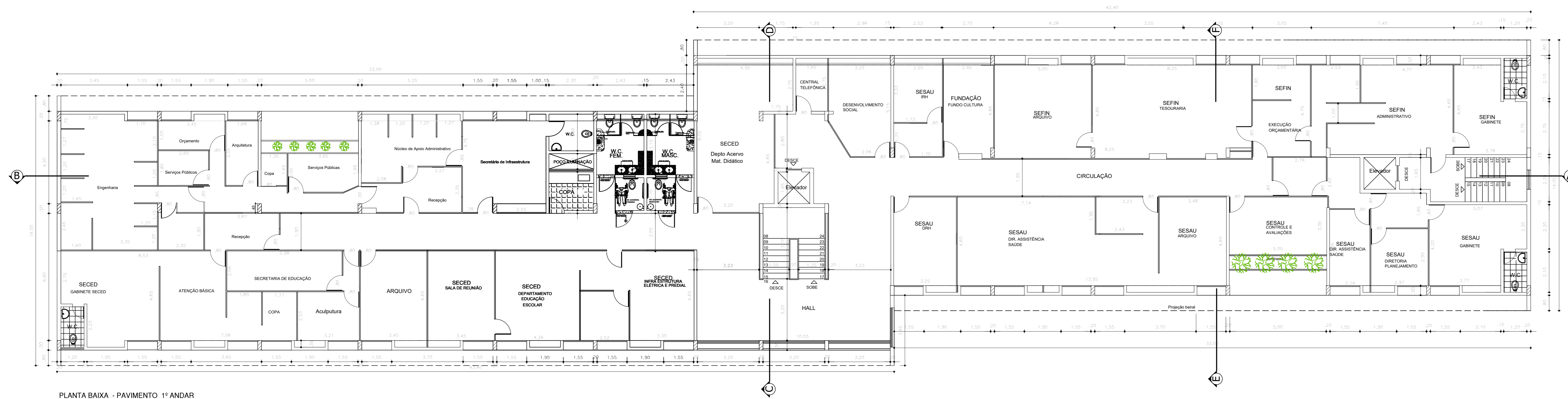
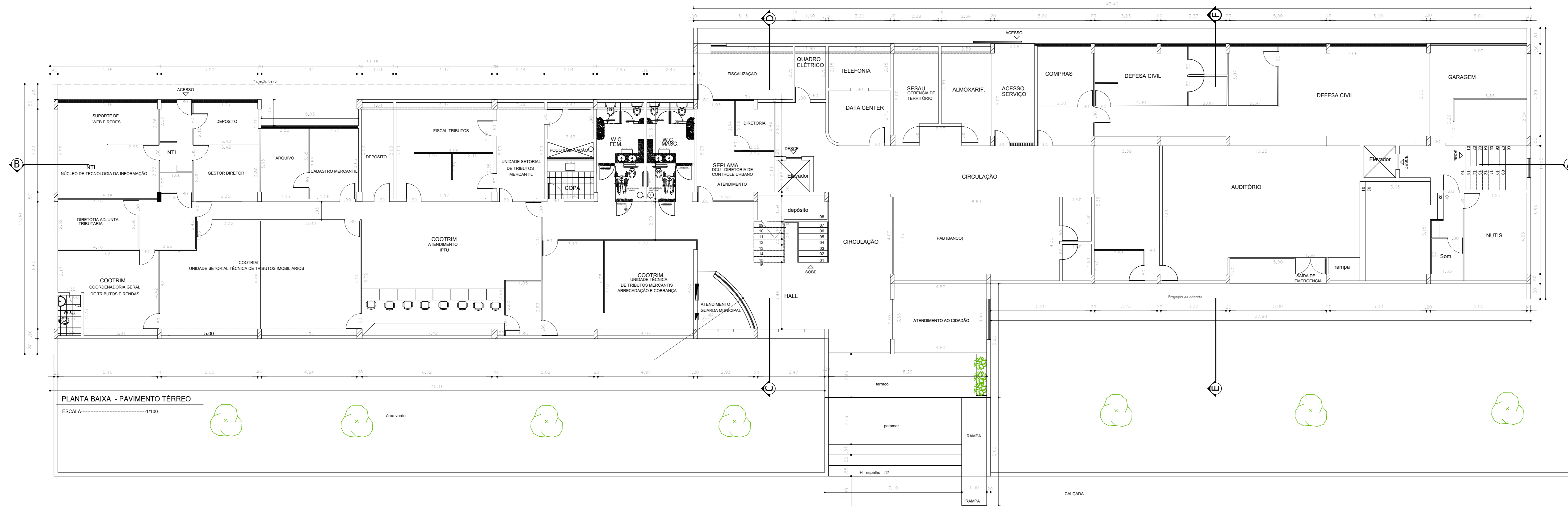


PLANTA BAIXA - PAVIMENTO 2º ANDAR
ESCALA - 1/100



PLANTA BAIXA - PAVIMENTO 1º ANDAR
ESCALA - 1/100



PLANTA BAIXA - PAVIMENTO TÉRREO
ESCALA - 1/100

PROPRIETÁRIO:
RESPONSÁVEL TÉCNICO: EZEQUIEL RODRIGUES DE ALMEIDA CREA - 33484-D/PE

PREFEITURA MUNICIPAL DE CAMARAGIBE
SEINFRA
SECRETARIA DE INFRAESTRUTURA

OBRA: EDIFÍCIO SEDE DA PREFEITURA DE CAMARAGIBE

DESCRIÇÃO
LEVANTAMENTO ARQUITETÔNICO PARA REGULARIZAÇÃO DO EDIFÍCIO SEDE DA PREFEITURA DE CAMARAGIBE, LOCALIZADO NA AV. DR. BELMIR CORREIA, 2340, TIMBI, CAMARAGIBE-PE, SITUADO EM ÁREA DE TERRAS RESULTANTE DA UNIFICAÇÃO DE 02 (DUAS) ÁREAS MENORES DESMEMBRADAS DA GLEBA Nº 01 (UM) E DE UMA FAIXA DE TERRAS, AMBAS DE PARTE DO ENGENHO TIMBI.

PRANCHA: 02/03	PRANCHA: PLANTAS BAIXAS	COLABORADOR: ELIANE PEDROSA FERNANDA ARAUJO	ESCALAS: 1/100	REVISÃO: 0	DATA: ABRIL /2019
PROJETO: ARQUITETURA	RESPONSÁVEL TÉCNICO: EZEQUIEL RODRIGUES DE ALMEIDA CREA - 33484-D/PE				